

# 慧德易电子期刊

H&E Electronic Journal

第 120 期

甘露醇的分析方法



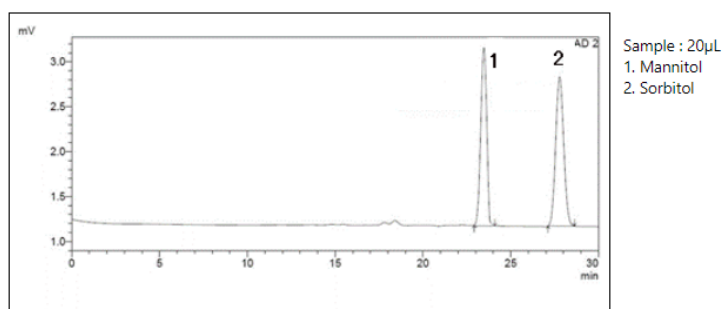
2019 年 6 月

## 第 120 期 甘露醇的分析方法

甘露醇是山梨糖醇的同分异构体。在食品领域，用于麦芽糖、口香糖、年糕等视频的防粘，也可用作糖尿病患者用食品、健美食品等低热值、低糖的甜味剂。在医药领域是良好的利尿剂，甘露醇注射液作为高渗降压药，是临床抢救特别是脑部疾患抢救常用的一种药。以下介绍符合各国药典规定的甘露醇分析方法。

### 中国药典

中国药典 2015 版第二部规定，使用磺化交联的苯乙烯-二乙烯基苯共聚物为填充剂的强阳离子钙型交换柱，Shodex SUGAR SC1011 符合药典规定，对甘露醇和山梨醇的分离度为 5.7，远高于药典要求甘露醇和山梨醇的分离度必须大于 2 的要求。



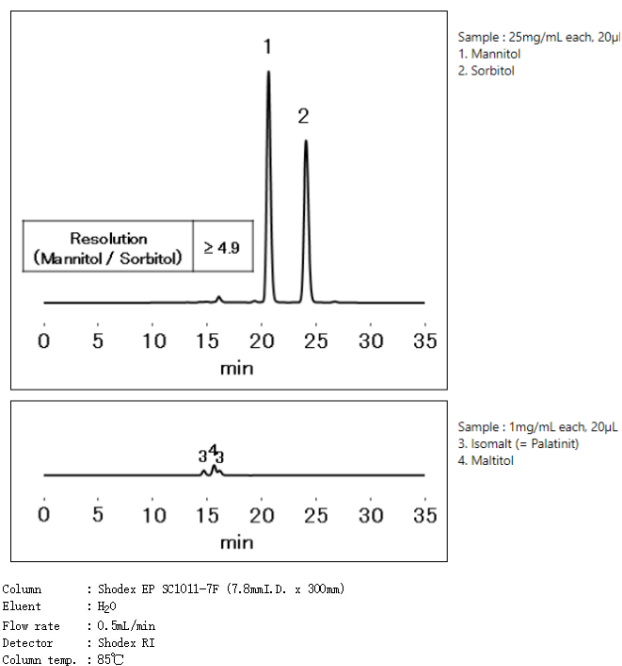
Column : Shodex SUGAR SC1011 (8.0mm I.D. x 300mm)  
Eluent : H<sub>2</sub>O  
Flow rate : 0.5mL/min  
Detector : RI  
Column temp. : 80 $^{\circ}$ C

### 美国药典 USP

美国药典 USP 规定，分析甘露醇使用符合 L19 填料要求的色谱柱，柱子尺寸 7.8\*300mm，甘露醇与山梨醇的分离度达到 2 以上。使用 Shodex SUGAR SC1011-7F 能完全符合美国药典要求。

## 欧洲药典&日本药典

欧洲药典 EP 和日本药典 JP 规定,分析甘露醇使用 Ca 型强阳离子交换柱,色谱柱尺寸 7.8\*300mm,甘露醇与山梨醇的分离度达到 2 以上。同样对应 Shodex SUGAR SC1011-7F, 能够符合欧洲药典/日本药典的要求。



北京慧德易实验室&培训中心可为广大客户提供工艺开发、产品展示及培训服务,欢迎广大客户莅临指导!



北京慧德易科技有限责任公司

咨询电话 : 010-59812370/1/2/3

公司官网 : [www.prep-hplc.com](http://www.prep-hplc.com)

邮 箱 : [sales@prep-hplc.com](mailto:sales@prep-hplc.com)

微信公众号 : 北京慧德易